



上郊公民館だより

# いなほ

高崎市生涯学習情報サイト

まなびネットたかさき

令和8年4月1日 第331号

発行 高崎市上郊公民館

〒370-3533 高崎市保渡田町 2101-1

TEL・FAX: 373-6786

URL: <http://takasaki.manabi365.net/>



参加者募集

## はじめての ウクレレ教室



**5月20日・27日**

**6月3日・10日・17日**

(全て水曜日・5階講座)

**午前10時～正午**

ウクレレの魅力は優しい音色です。ストレスを和らげ幸福感を高めるといわれています。今回は初心者対象の講座です。ウクレレも用意しますので、気軽にご参加ください。

会場	上郊公民館 1階調理実習室
対象・定員	市内在住の人 15人(先着順)
費用	無料
持ちもの	筆記用具、水分補給用の飲み物、ウクレレ(持っている人はご持参ください)
講師	阿久津 知力子さん
申し込み	4月1日(水)午前9時から受付 電話申込可



ウクレレに触ったことがないという人、みんなについていけるかな?と不安に思っている人。そういう方大歓迎です!皆さんと一緒に最初の一步を踏み出しましょう!



# 上郊公民館利用案内

## 利用時間

★午前9時から午後9時まで

午前（午前9時～正午）・午後（午後1時～5時）・夜間（午後6時～9時）

## 休館日

★国民の祝日・年末年始（12月29日～1月3日）

★その他館長が必要と認めた日

## 利用申込

★利用日の前月1日（土・日・休館日を除く）から受け付けます。

★使用申請書は、原則として使用日の3日前までに提出してください。

★申請後、取り消しをする場合は、速やかに公民館へ連絡をしてください。

## 受付時間

★平日（休館日を除く）の午前8時30分から午後5時15分まで

## 次の場合は利用できません

★もっぱら営利を目的とする行事を行うとき。

★特定の利害に関する政治的、または宗教的な活動をおこなうとき。

★公の秩序、または善良な風俗を害する恐れのあるとき。

★その他公民館の管理上支障があると認めたとき。

## 次のことにご協力ください

★利用時間を守ってください。

★利用後は整理整頓、清掃を行ってください。

★利用後は窓の施錠、照明・換気扇スイッチを確認してください。

★冷暖房や給湯設備を使用した場合、

冷暖房スイッチとガス栓を確認してください。

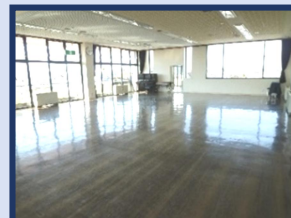
★ゴミは持ち帰ってください。

★全館禁煙です。

★公民館の備品を使用する時は職員の許可を受けてください。

★施設、備品等を破損した場合は、ただちに職員に連絡してください。

★利用後は「公民館使用日誌及び点検表」を提出してください。



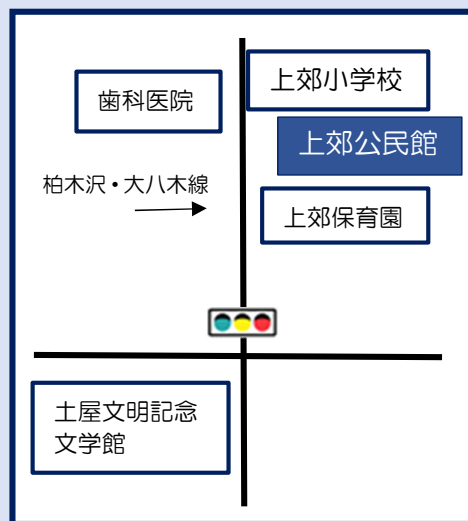
<2階集会ホール (174.65㎡)>  
広く明るいので、ダンスや体操、イベントなど幅広く利用できます。



<1階図書室 (57.70㎡)>  
床暖房完備で冬はとて暖かく、幅広いジャンルに渡りたくさんの本が揃っています。



<1階調理実習室 (42.92㎡)>  
IHクッキングヒーターの調理台！



公民館は、地域の皆様が集い・楽しみ・学ぶ「場」です。住民の皆様とのふれあいを図りながら、「人づくり・地域づくり」を目指した充実した事業を展開していきます。

## 4月の休館日

29日（水）昭和の日



## 子ども支援のお休み

土曜日、日曜日、29日（水）昭和の日

<行事開催のため遊べない日>

6日（月）、7日（火）、20日（月）・23日（木）