

# 大類公民館だより

「まなびネットたかさき」 <https://takasaki.manabi365.net/>



令和8年6月1日号  
発行 高崎市大類公民館  
〒370-0035  
高崎市柴崎町 1263-1  
Tel・Fax 352-3462

## ◎第30回 セタかざり教室 【参加者募集】

親子で「セタかざり」に挑戦してみたいか、自分だけのセタかざりを作って、おうちに飾ってみませんか。読み聞かせもお楽しみに！

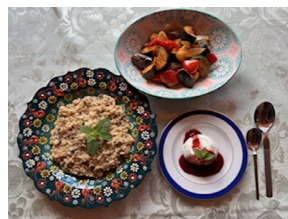


【日時】 7月4日(土) 午前9時30分～正午  
【会場】 大類公民館 2階 講義室  
【内容】 セタかざり作り、読み聞かせ  
【対象】 幼児・小学生とその保護者  
【定員】 10組(先着順) 【費用】 無料  
【持ち物】 はさみ、のり、筆記用具、上履き、飲み物  
【申込み】 6月16日(火)～6月30日(火)  
平日午前9時～午後5時  
申込期間内に大類公民館窓口または電話にてお申し込みください。

## ◎イタリア家庭料理教室 【参加者募集】

家庭の食材で手軽に作れるキノコ(繊細な香りと風味を引き立てるボルチーニ茸)のリゾットと本場のイタリアでは、さまざまなレシピが存在する定番家庭料理のカボナータ(夏野菜のズッキーニを使った野菜炒め)、パンナコッタを簡単に作り、先生のイタリア旅行体験談を楽しみながら、その場にて食べます。

【日時】 令和8年7月14日(火) 午前9時30分～午後1時  
【会場】 大類公民館 1階 実習室  
【内容】 キノコ(ボルチーニ茸)のリゾットとカボナータ、パンナコッタを基本的な技法を学びながら作ります。  
【対象】 市内在住の人  
【定員】 8人(先着順)  
【費用】 800円(材料費)  
【持ち物】 エプロン、三角巾、手拭い(タオル)、飲み物、筆記用具



【講師】 伊藤 文子 先生(社会教育講師)  
【申込み】 6月23日(火)～7月7日(火)  
平日午前9時～午後5時まで(休館日を除く)  
申込期間内に費用を添えて、大類公民館窓口へお申し込みください。  
電話でのお申し込み可(受付後、お早めに費用を持参してください。)  
お釣りのないようお願いします。  
申込期間終了後のキャンセルは、費用の返金ができないことがあります。

裏面もご覧下さい

## ◎7月の子育てサロン「にこにこ」開催日

7月2日(木) 午前10時～11時30分 セタ飾りやうちわを作ろう!  
～親子の体験 つくったうちわでやさしい風を感じよう～



## ◎公民館利用のご案内

- 使用時間 午前9時～午後9時
- 休館日 国民の祝日・年末年始、その他館長が必要と認めた日
- 使用の申込み 公民館使用の申込みは、使用する日の前月から受付します。使用する日の3日前までに必ず使用申請書を提出し館長の許可を受けてください。その際、申請書と許可書が2枚つづりの複写となっていますので、必ず2枚揃えて提出してください。
- 受付時間 平日の午前8時30分～午後5時15分
- 使用の制限 次の場合は、使用できません。  
(1) もっぱら営利を目的とする行事を行うとき。  
(2) 特定の利害に関する政治的又は宗教的な活動を行うとき。  
(3) 公の秩序又は善良な風俗を害するおそれのあるとき。  
(4) その他公民館の管理上支障があると認めるとき。
- その他 ・使用後は、片付け、清掃を必ず行い、ゴミは持ち帰ってください。  
・最後に受付にある公民館利用記録簿へ必ず記入してお帰りください。  
・駐車場が混雑する場合があります。譲り合ってください。

## ◎図書室利用のご案内

開館日・開館時間等は下表のとおりです。

開館日時	取り扱い内容
水・金(祝日を除く) 午後1時～5時	<ul style="list-style-type: none"> <li>公民館図書室図書の貸出、返却</li> <li>市立図書館資料の予約</li> <li>予約した市立図書館資料の貸出、返却</li> <li>市立図書館利用券の申込み</li> </ul>
土(祝日を除く) 午前9時30分～11時30分	<ul style="list-style-type: none"> <li>公民館図書室図書の貸出、返却</li> <li>読み聞かせ(毎月第1・2土曜日)</li> </ul>
大類子育てサロン「にこにこ」開催時 毎月第1木曜日(5月、1月は第3木曜日) 午前10時～正午	<ul style="list-style-type: none"> <li>公民館図書室図書の貸出、返却</li> </ul>

## 6月の図書室開館日

日	月	火	水	木	金	土
	1	2	3	4	5	6
7	8	9	10	11	12	13
14	15	16	17	18	19	20
21	22	23	24	25	26	27
28	29	30				

- ・太字が開館日で網掛けは、「読み聞かせ」開催日です。
- ・水曜日と金曜日は、市立図書館職員による貸出日です。
- ・返却ボックスを利用すれば、開館時間以外でも本の返却が可能です。開館時間以外に資料を返却したい場合は、返却ボックスに資料を入れてください。返却ボックスは、図書室玄関脇にあります。市立図書館及び大類公民館図書室の資料以外投函しないでください。